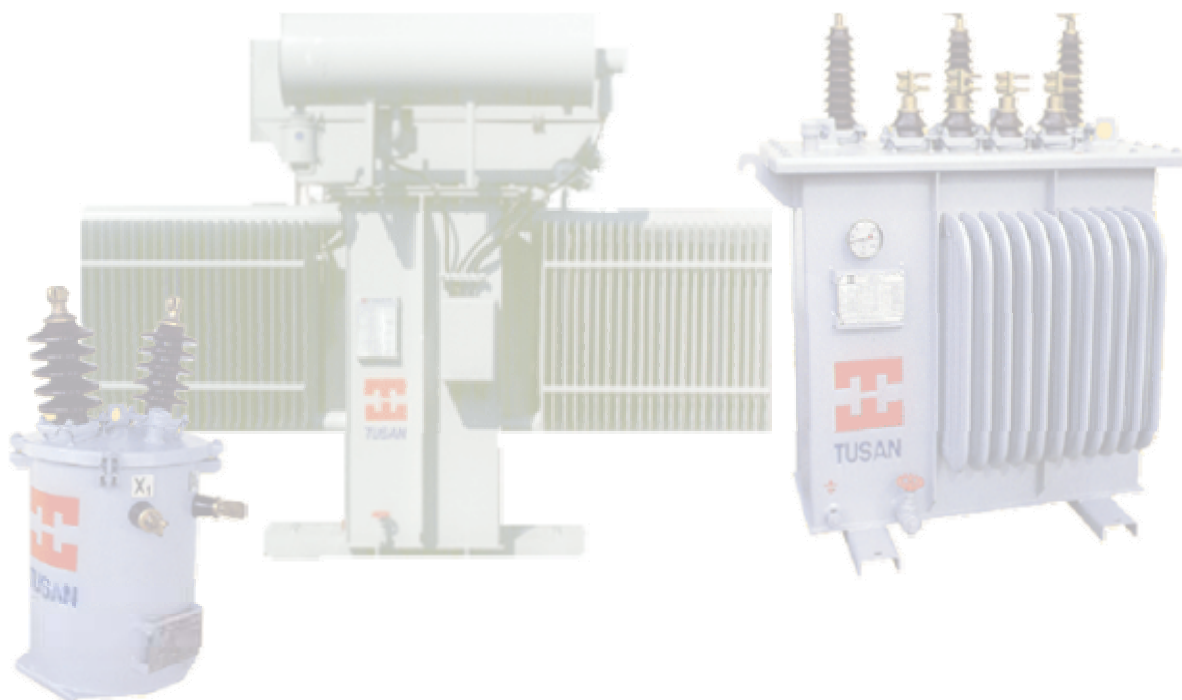


TRANSFORMADOR DE DISTRIBUCIÓN MONOFASICO Y TRIFÁSICO



CARACTERISTICAS

Se utiliza en zonas principalmente urbanas, es usado para transferir energía eléctrica desde el circuito de distribución primario a un circuito de distribución secundario o al circuito que alimenta al consumidor. Están diseñados para ser instalados preferentemente en postes.

El Núcleo magnético es fabricado de lamina de hierro silicoso de grano orientado de alta calidad laminado en frío.

Líquido aislante es un aceite mineral, el cual cumple con norma ASTM 3487 tipo I. Los enrollados de BT y AT se fabrican de cobre y están provistos de canales de refrigeración. El tratamiento de pintura es de base anticorrosivo y pintura de terminación con base fenolica. Color de terminación RAL 7038 (gris claro). El transformador cumple con la serie de normas IEC 76 de transformadores.

ACCESORIOS

- Mochila o base de anclaje tipo U.
- Orejas de izado.
- Cáncamos de izado.
- Conectores para la conexión a tierra.
- Niple de llenado de 1" con tapa gorro.
- Placa de características, conteniendo toda la información requerida por la norma IEC 76-1.
- Tapón de drenaje para potencias de hasta 30 kVA.
- Válvula de drenaje de 1" para potencias de 45 kVA y superiores.

INSTRUMENTOS E INDICADORES

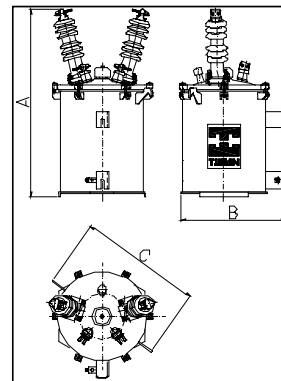
El transformador se puede suministrar con los siguientes instrumentos de medida o control:

- Indicador de nivel visor.
- Indicador de nivel magnético sin contactos para potencias mayores a 300 kVA.
- Termómetro de aceite dial sin contactos para potencias mayores a 75 kVA.

**PERDIDAS Y DIMENSIONES
TRANSFORMADOR DISTRIBUCION**

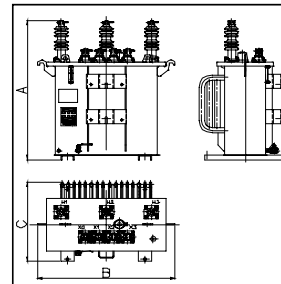
CARACTERISTICAS				PERDIDAS		DIMENSIONES			PESO	
S KVA	CLU2 KV	Z %	MONTAJE	Pfe W	Pcu W	A mm	B mm	C mm	ACEITE L	TOTAL KG
3	15,0	4,0	1 POSTE	22	93	790	435	540	25	80
5	15,0	4,0	1 POSTE	30	136	790	435	540	22	90
	25,0	4,0	1 POSTE	40	146	870	450	555	33	107
10	15,0	4,0	1 POSTE	43	208	830	435	540	24	108
	25,0	4,0	1 POSTE	57	243	880	475	580	36	129
15	15,0	4,0	1 POSTE	56	279	870	450	555	28	129
	25,0	4,0	1 POSTE	74	319	920	475	580	37	150
25	15,0	4,0	1 POSTE	88	380	920	525	630	45	202
	25,0	4,0	1 POSTE	92	426	970	525	630	51	212
10	15,0	4,0	1 POSTE	97	317	1050	980	460	109	292
	25,0	4,0	1 POSTE	92	234	1090	980	460	104	320
15	15,0	4,0	1 POSTE	89	385	1044	930	421	73	285
	25,0	4,0	1 POSTE	139	388	1090	980	460	102	325
30	15,0	4,0	1 POSTE	157	662	1080	970	460	103	356
	25,0	4,0	1 POSTE	200	768	1140	970	460	107	372
45	15,0	4,0	1 POSTE	240	780	1120	1010	630	119	428
	25,0	4,0	1 POSTE	266	1031	1110	1060	630	122	442
75	15,0	4,0	1 POSTE	236	1212	1110	1080	630	125	550
	25,0	4,0	1 POSTE	330	1522	1190	1070	680	151	563
100	15,0	4,0	2 POSTES	341	1842	1220	1090	630	158	610
	25,0	4,0	2 POSTES	394	1626	1208	1090	621	161	659
112,5	15,0	4,0	1 POSTE	426	2161	1130	1130	680	138	631
	25,0	4,0	1 POSTE	411	2261	1291	1070	790	163	650
150	15,0	4,0	2 POSTES	430	1504	1293	1270	630	198	1021
	25,0	4,0	2 POSTES	613	2381	1190	1210	780	199	827
200	15,0	4,0	2 POSTES	660	2845	1290	1240	660	227	956
	25,0	4,0	2 POSTES	689	2610	1400	1270	680	282	1065
250	15,0	4,0	2 POSTES	691	3128	1310	1270	800	249	1089
	25,0	4,0	2 POSTES	723	3341	1400	1270	680	282	1136
300	15,0	4,0	2 POSTES	627	3394	1443	1320	683	276	1392
	25,0	4,0	2 POSTES	866	4127	1410	1320	680	300	1255
400	15,0	4,0	2 POSTES	995	4751	1410	1350	930	337	1441
	25,0	4,0	2 POSTES	1036	5085	1410	1350	930	322	1498
500	15,0	5,0	2 POSTES	947	5107	1566	1557	740	413	2102
	25,0	5,0	2 POSTES	1098	5812	1610	1420	840	440	1883

MONOFASICOS

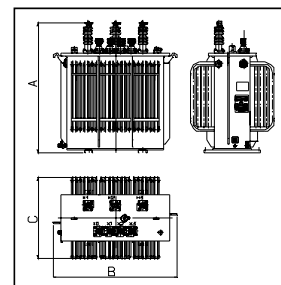


MONTAJE 1 POSTE MONOFASICO

TRIFASICOS



MONTAJE 1 POSTE TRIFASICO



MONTAJE 2 POSTES TRIFASICO

NOTA: VALORES INDICADOS SON REFERENCIALES